



港九電器工程電業器材職工會

# 電力安全研討會

## 前線工作人員對工作流程的建議



# 港九電器工程電業器材職工會

前線工作人員的分類；

- ◆ 建築工程
- ◆ 裝修工程
- ◆ 物業維修
- ◆ 家居維修



前線工作人員對工作流程的建議



# 港九電器工程電業器材職工會

電力裝修工人的作業習性---

一定程度上是：

- 遲三早三就晏晝三點三。

又有一少部份的作業態度是：

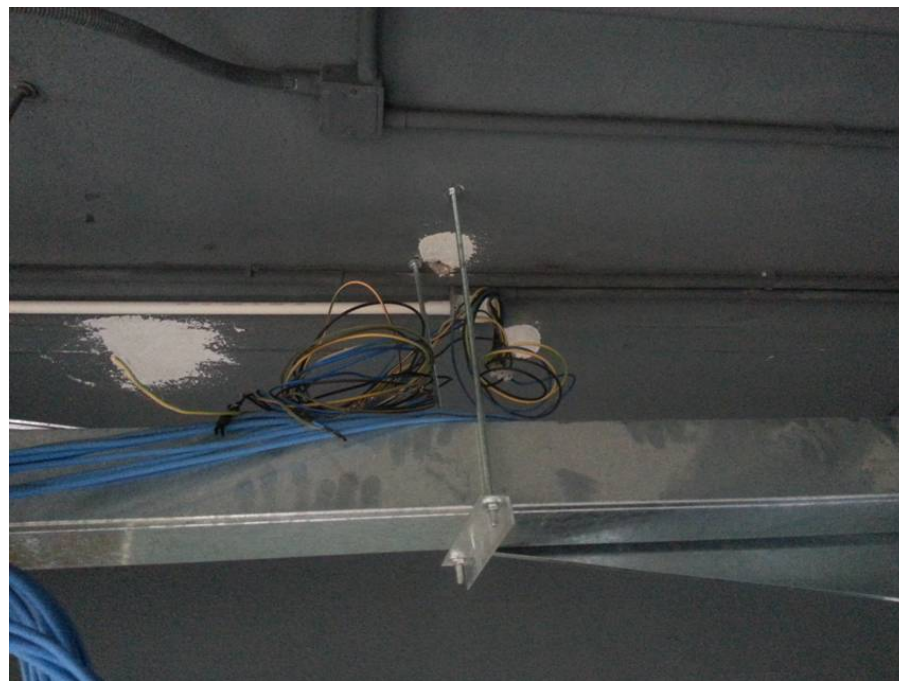
- 燈火著、鬼攪腳，
- 有個樣、唔洗想，
- 求求其、到糧期，
- 有手尾就下家莊 -----

前線工作人員對工作流程的建議



# 港九電器工程電業器材職工會

電力裝修工人的作業習性---



前線工作人員對工作流程的建議



# 港九電器工程電業器材職工會

電力裝修工人的作業習性---



前線工作人員對工作流程的建議





# 港九電器工程電業器材職工會

如何改變長久以來的不良習性？

- 用重罪，用重罰！

行得通嗎？



強制性的安全課程。

- 或可收到一定的效果！

但長遠要改變不良的工作習性，就要靠多方面的配合。

前線工作人員對工作流程的建議



# 港九電器工程電業器材職工會

如何改變長久以來的不良習性？



良好的接地系統



清楚的說明及標籤

前線工作人員對工作流程的建議



# 港九電器工程電業器材職工會

如何改變長久以來的不良習性？



高掛電纜



安全電壓

前線工作人員對工作流程的建議





# 港九電器工程電業器材職工會

如何改變長久以來的不良習性？



堅固的配電箱



耐風雨的外殼

以上的圖片基本上完美無缺！

但細看也有需要改善的建議。

前線工作人員對工作流程的建議



# 港九電器工程電業器材職工會



如何能在電力工作中，塑造一個良好的安全工作環境？

【先停電、後工作，關掉開關最正確】、【上鎖及掛牌】等等... 在這段時間已是老生常談，但現實有幾多作業人員跟隨？

- 貪圖方便、藝高人膽大、怕同輩取笑？
- 實際環境唔容許、工作中突發性改變？
- ◆ 這些問題都值得我們探討。

前線工作人員對工作流程的建議

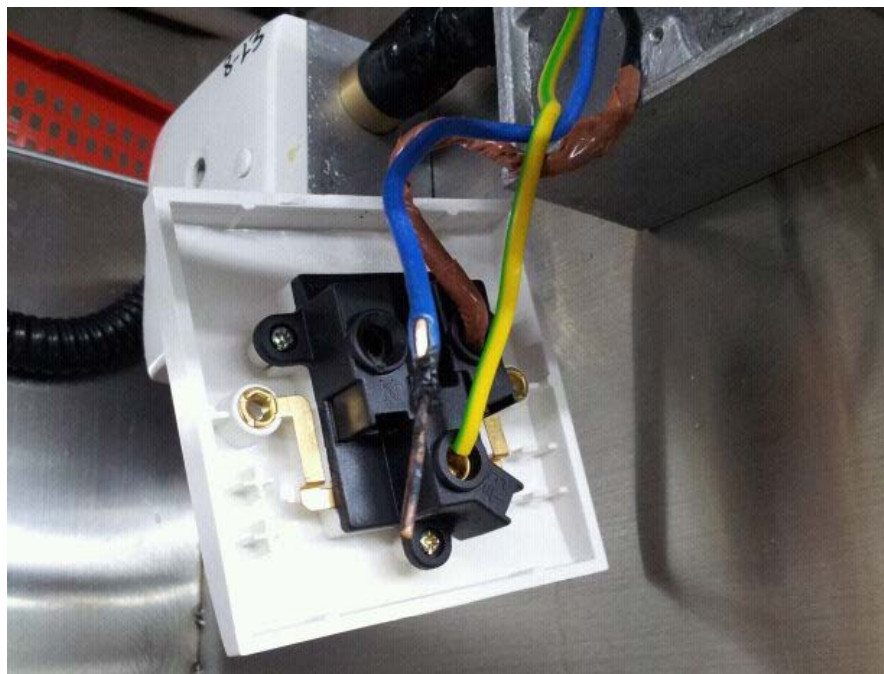




# 港九電器工程電業器材職工會

時有發生的無傷亡的事故-----

- 簡單的維修工作，在沒有關閉電源下，檢查一個突然無電的現有插座。



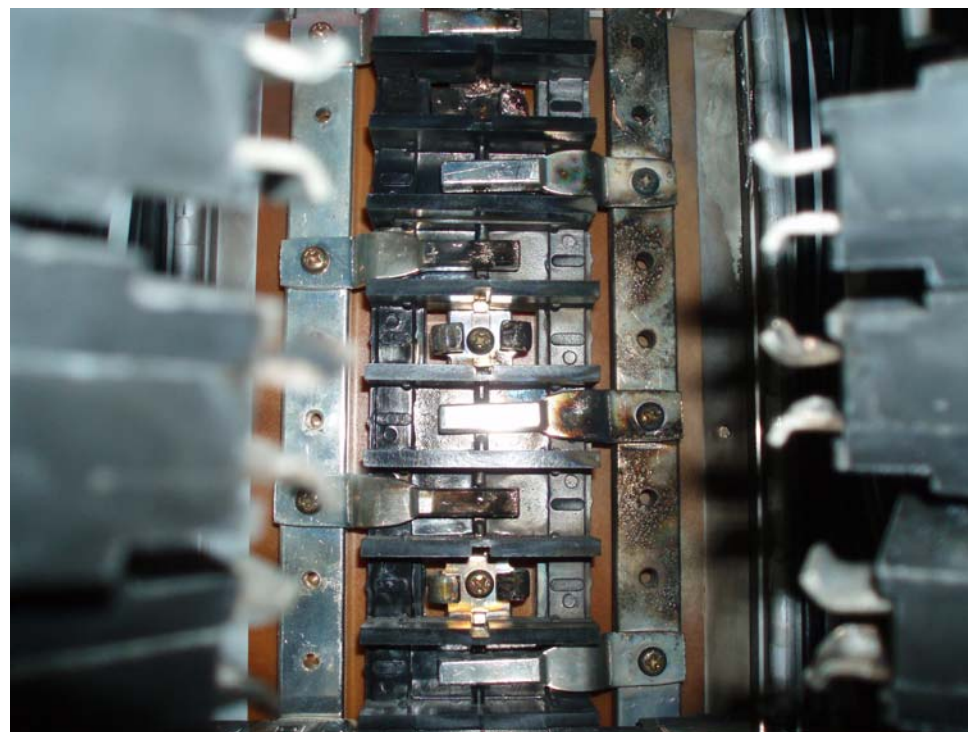
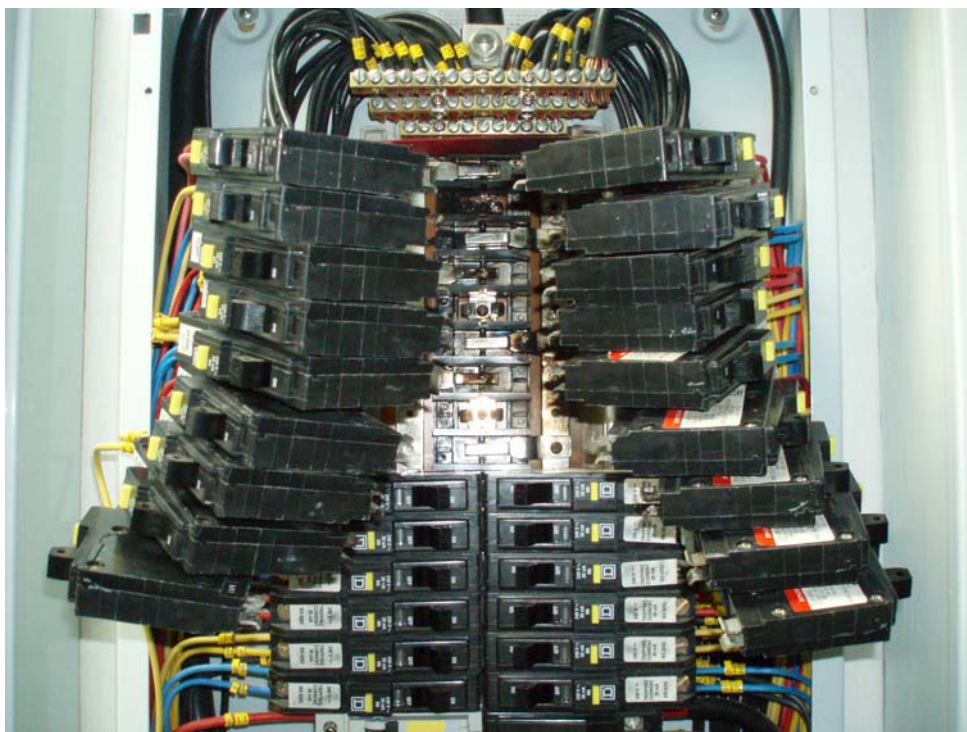
前線工作人員對工作流程的建議



# 港九電器工程電業器材職工會

時有發生的無傷亡的事故----

- 小維修變大事件！



前線工作人員對工作流程的建議





# 港九電器工程電業器材職工會

## 因素 --- 制度和管理

- 有規模的公司都能給與工作人員，制度的認識和訓練，亦擁有良好的安全的管理制度。
- 比較細規模的公司或個體戶，安全意識都比較薄弱。
- ◆ 因造價低，員工的素質、人手不足，或是安全設備實在太貴，買唔起呢！？



# 港九電器工程電業器材職工會

安全設備。



前線工作人員對工作流程的建議





# 港九電器工程電業器材職工會

安全設備。



前線工作人員對工作流程的建議



# 港九電器工程電業器材職工會

安全設備。



前線工作人員對工作流程的建議





# 港九電器工程電業器材職工會

買唔起！用這個方法又唔知會唔會罰呢？

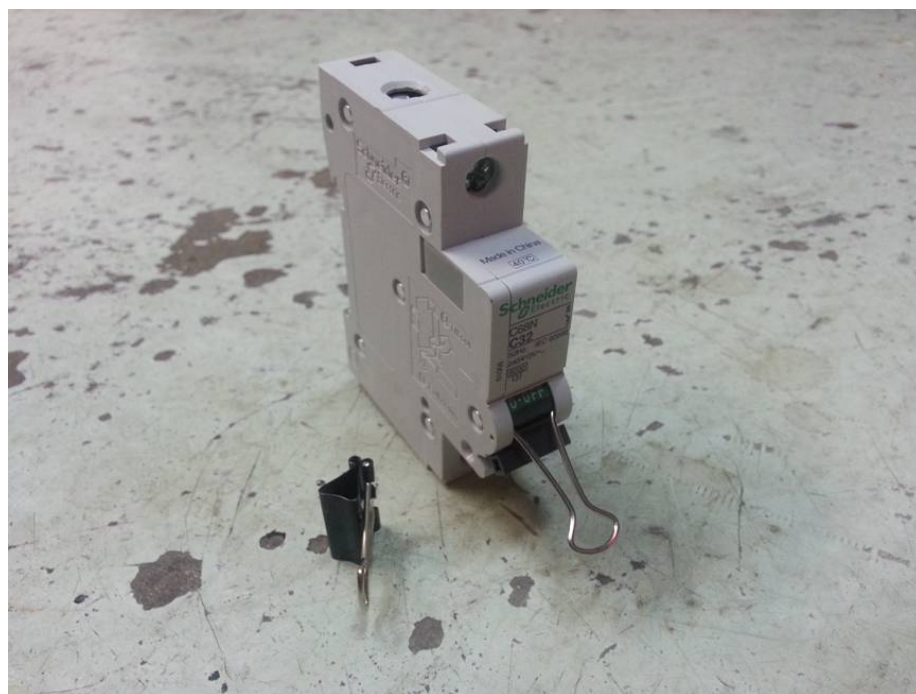


前線工作人員對工作流程的建議



# 港九電器工程電業器材職工會

買唔起！用這個方法又唔知會唔會罰呢？



前線工作人員對工作流程的建議



# 港九電器工程電業器材職工會

買唔起！用這個方法又唔知會唔會罰呢？



不可啓動

日期：負責人：電話：

前線工作人員對工作流程的建議





# 港九電器工程電業器材職工會

從安全角度---

- 是否必須要有規格及標準的鎖具才能為開關上鎖？
- 如沒有標準的鎖具，是否不能為開關上鎖？
- ◆ 最重要是工作人員的安全作業心態，  
【有無心去做】有做的總比不做的好！  
有了初步的安全心態，往後在推動安全工作上  
便會事半功倍。

前線工作人員對工作流程的建議

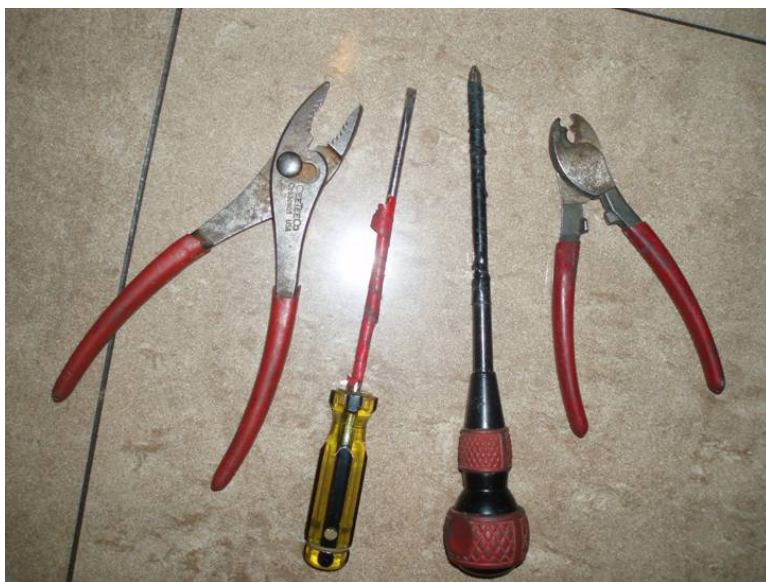




# 港九電器工程電業器材職工會

工作流程的第一步--- 開始施工前

- 檢查及預備足夠的個人防護裝備。
- 檢查工具的良好狀態，能應付實際的工作需要。



前線工作人員對工作流程的建議



# 港九電器工程電業器材職工會

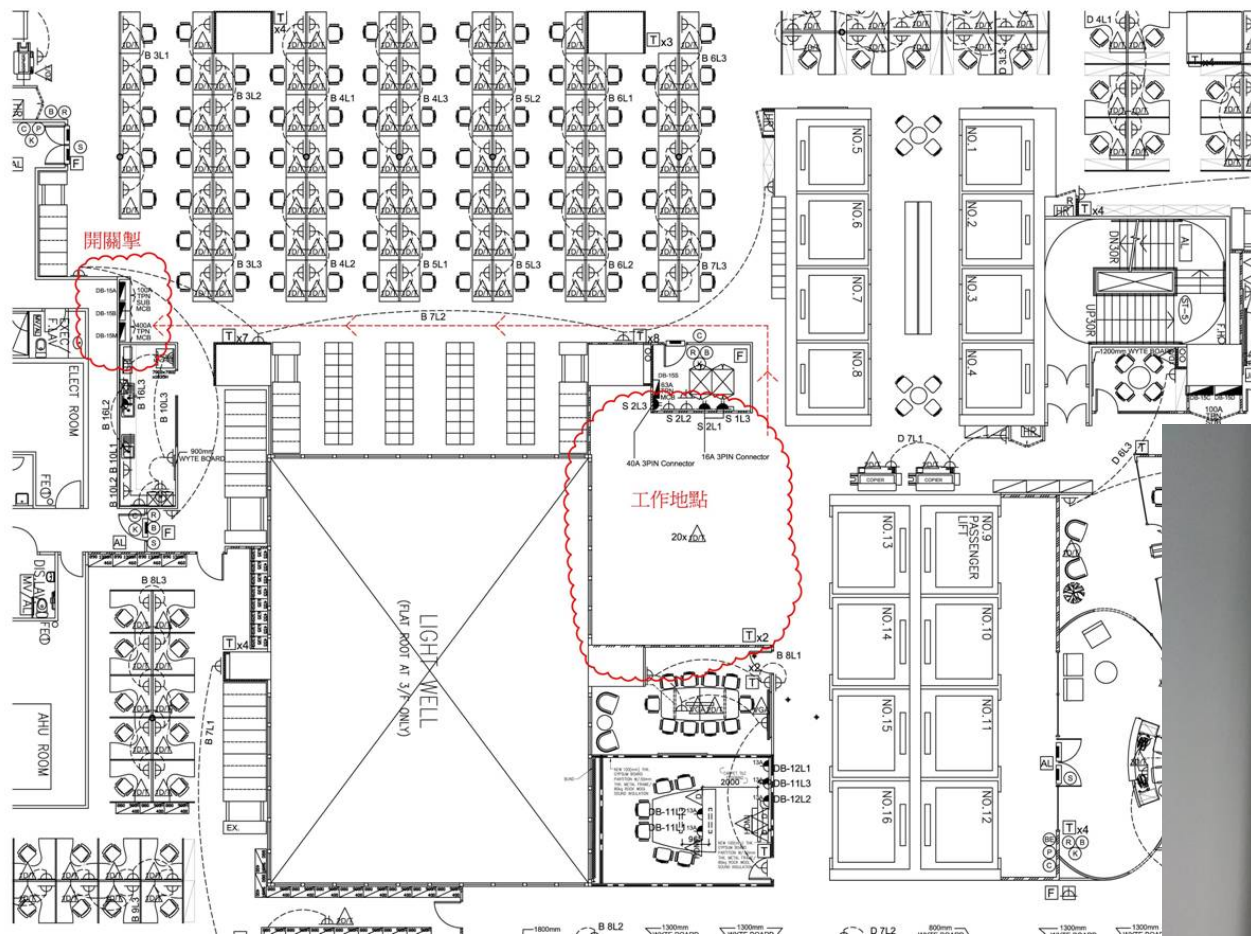
工作流程的第一步-----開始施工前

- 先了解及視察工作場所的環境，明確標示配電箱或開關掣的位置。
- 可效法走火方向的平面圖，展示開關掣位置及方向，亦可在開關掣位置加設閃燈，讓有關人士在突發事故發生時，能迅速把電源關掉，以減低事故的傷害程度。



# 港九電器工程電業器材職工會

工作流程的第一步-----開始施工前



前線工作人員對工作流程的建議





# 港九電器工程電業器材職工會

## 工作流程-----

- 如工作的位置附近有帶電設施，避免單獨工作或通知附近的工友多加關注。
- 如屬高危地方；例如在配電箱或電掣房內工作，必須最少兩人一同工作，能夠互雙呼應。
- 如屬帶電工作，除要依足[工作守則]的要求外，應加多一名看守員，看守員要清楚工作地點的上游開關掣位置，事故發生時能作出即時反應。



# 港九電器工程電業器材職工會

## 工作流程-----

- 裝修加改工程為風險相對比較高的工種，電力新舊交接，帶電電線要做好包頭，時常注意包頭電線，有沒有受外物破損，而有觸電的危險。
- 工程完成後，必須為加設及更改的電力裝置，清楚列名新的電路說明、更新電路圖等，以免[下家莊]錯誤地操作電力裝置。
- 做好註冊電業工程人員應有的責任及操守，因好大機會我們就是[下家莊]。

前線工作人員對工作流程的建議



# 港九電器工程電業器材職工會

## 總結 ----

- ☑ 要吸納新人入行，不單是薪高糧準，專業的形象，而是要有一個安全的工作環境，父母絕不會把自己的子女，送去薪高但不安全的地方工作。
- ☑ (意外／事故) 是無可避免，但我們有能力將傷害程度減至最低，安全工作環境，都不是單一方能夠做到，要互相配合，官、商、民，缺一不可，一同共創美好的明天。





# 港九電器工程電業器材職工會



技術支援熱線：2393 9955  
[info@eeunion.org.hk](mailto:info@eeunion.org.hk)

謝謝